

Vypracoval :	Zodp.projektant :	Hlavní projektant :
ING.KOŠTÁLEK	ING.KOŠTÁLEK	ING.TEPLÝ
Země: ČR	Obec : HORNÍ POČERNICE	
Investor: MĚSTSKÁ ČÁST PRAHA 20, JÍVANSKÁ 647/10		

Akce : **SNÍŽENÍ ENERGETICKÉ NÁROČNOSTI
OBJEKTU MŠ CHODOVICKÁ
STARÁ BUDOVA**

Objekt : D11 ZATEPLENÍ STARÉ BUDOVY MŠ

Obsah : D111 ARCHITEKTONICKÉ A STAVEBNÍ ŘEŠENÍ
DETAILY



spol. s r.o.
Vladislavova 29/I
566 01 Vysoké Mýto
Tel: 465424472, 465424170
Fax: 465424171
bkn@bkn.cz www.bkn.cz

Stupeň : DSP+DPS

Datum : 04/2015

Zak.číslo : 4934/15

Měřítko : Příloha :

D111.14

KNIHA DETAILŮ - OBSAH:

- A.1 ROZMÍSTĚNÍ HMOŽDINEK - DESKY EPS-F
- A.2 ROZMÍSTĚNÍ HMOŽDINEK V ROHOVÉ OBLAST
- A.3 MONTÁŽ HMOŽDINEK - KOTVENÍ
- A.4 PŘÍDAVNÁ VÝZTUŽ OTVORŮ
- A.5 VAZBA DESEK TEPELNÉHO IZOLANTU - VNĚJŠÍ NÁROŽÍ U OKNA - VAR.1
- A.6 VAZBA DESEK TEPELNÉHO IZOLANTU - VNĚJŠÍ NÁROŽÍ U OKNA - VAR.2
- A.7 ZPŮSOBY KOTVENÍ IZOLACE HMOŽDINKAMI - I
- A.8 ZPŮSOBY KOTVENÍ IZOLACE HMOŽDINKAMI - II
- A.9 ŘEZ ZATEPLOVACÍM SYSTÉMEM - OMÍTKA
- A.10 ŘEZ ZATEPLOVACÍM SYSTÉMEM - LÍC. KERAM. OBKLAD
- A.11 ZALOŽENÍ ZATEPLOVACÍHO SYSTÉMU
- A.12 APLIKACE FASÁDNÍCH PROFILŮ
- A.13 APLIKACE FASÁDNÍCH PROFILŮ
- A.14 DILATACE V IZOLACI (SVISLÁ SPÁRA) (VODOROVNÝ ŘEZ)
- A.15 DILATACE V IZOLACI (SVISLÁ SPÁRA) (VODOROVNÝ ŘEZ) - ALTERNATIVA
- A.16 DILATACE V IZOLACI (SVISLÁ SPÁRA) (VODOROVNÝ ŘEZ) - ALTERNATIVA
- A.17 ROHOVÁ/KOUTOVÁ DILATACE
- A.18 VYZTUŽENÍ ROHŮ - ŘEŠENÍ S ROH. PROFILEM SE SÍŤOVINOU
- A.19 VYZTUŽENÍ ROHŮ - ŘEŠENÍ S PŘESAHEM SÍŤOVINY
- A.20 NAPOJENÍ BALKONOVÉHO ZÁBRADLÍ
- A.21 NAPOJENÍ BALKONOVÉHO ZÁBRADLÍ - ALTERNATIVA
- A.22 ÚPRAVA U HROMOSVODU
- A.23 ÚPRAVA U VĚTRACÍ MŘÍŽKY
- A.24 UPEVNĚNÍ LEHKÝCH PRVKŮ DO ETICS
- A.25 ZATEPLENÍ SOKLU V MÍSTĚ CHODNÍKU
- A.26 UKONČENÍ PARAPETU - VODICÍ LIŠTA
- A.27 OKNO/DVEŘE - OSTĚNÍ

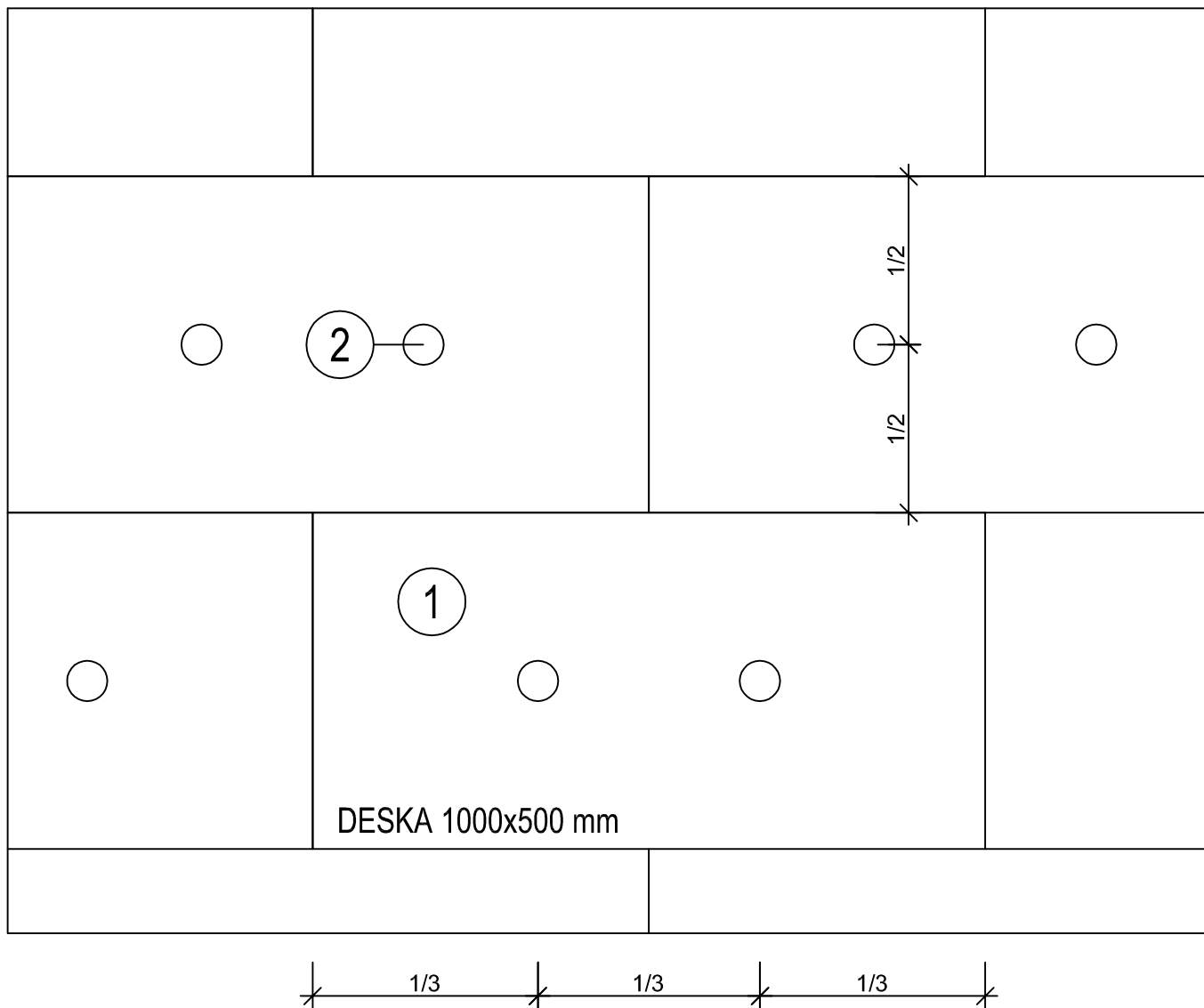
ZATEPLOVACÍ SYSTÉM - ETICS

ETICS - VŠEOBECNÉ ZÁSADY

MEŘÍTKO :
SCALE

Č. :
NO

A



ETICS - všeobecné zásady - rozmístění hmoždinek

- 1 Fasádní tepelněizolační deska - polystyren EPS 100 F "šedý" nebo EPS-P
- 2 Zatloukáací kotevní hmoždina

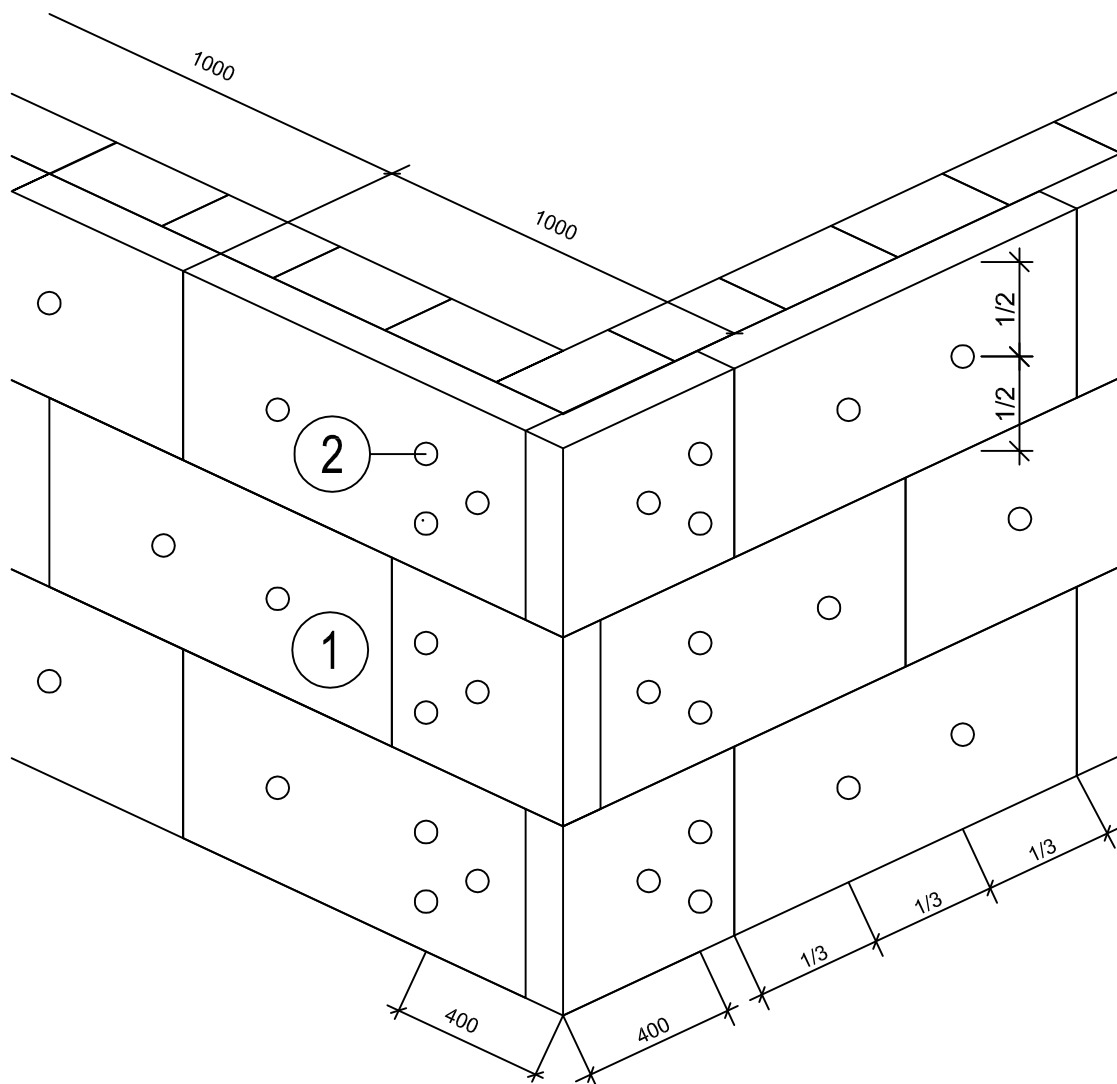
ZATEPLOVACÍ SYSTÉM - ETICS

VŠEOBECNÉ ZÁSADY

ROZMÍSTĚNÍ HMOŽDINEK - DESKY EPS-F, XPS

MEŘÍTKO : 1:10
SCALE

Č. :
NO **A1**



ETICS - všeobecné zásady - rozmístění hmoždinek

- 1 Fasádní tepelněizolační deska - polystyren EPS 100 F "šedý" nebo EPS-P
- 2 Dodatečné ukotvení hmoždinek v rohové oblasti

ZATEPLOVACÍ SYSTÉM - ETICS

VŠEOBECNÉ ZÁSADY

ROZMÍSTĚNÍ HMOŽDINEK V ROHOVÉ OBLASTI

MEŘÍTKO : 1:20
SCALE

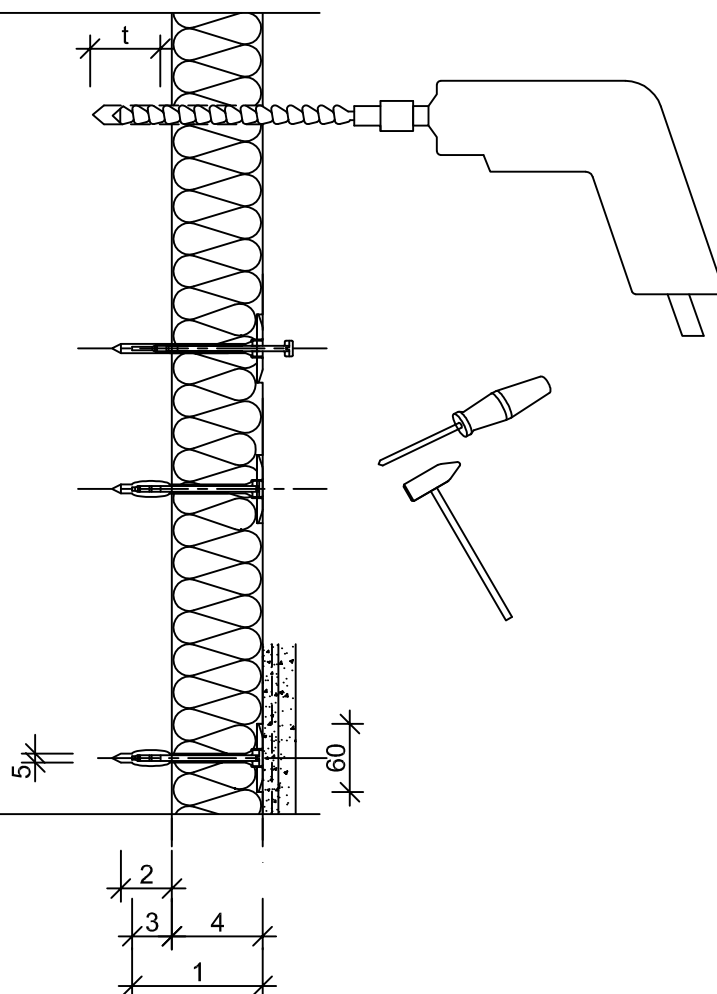
Č. :
NO **A2**

vyvrtání otvoru

vložení hmoždinky

aktivace hmoždinky

přestěrkování hmoždinky



ETICS - všeobecné zásady - montáž hmoždinek - kotvení

- 1 Délka zatkloukací hmoždiny
- 2 Hloubka vrtu
- 3 Kotvení délky
- 4 Tloušťka tepelné izolace
- 5 Průměr vrtu

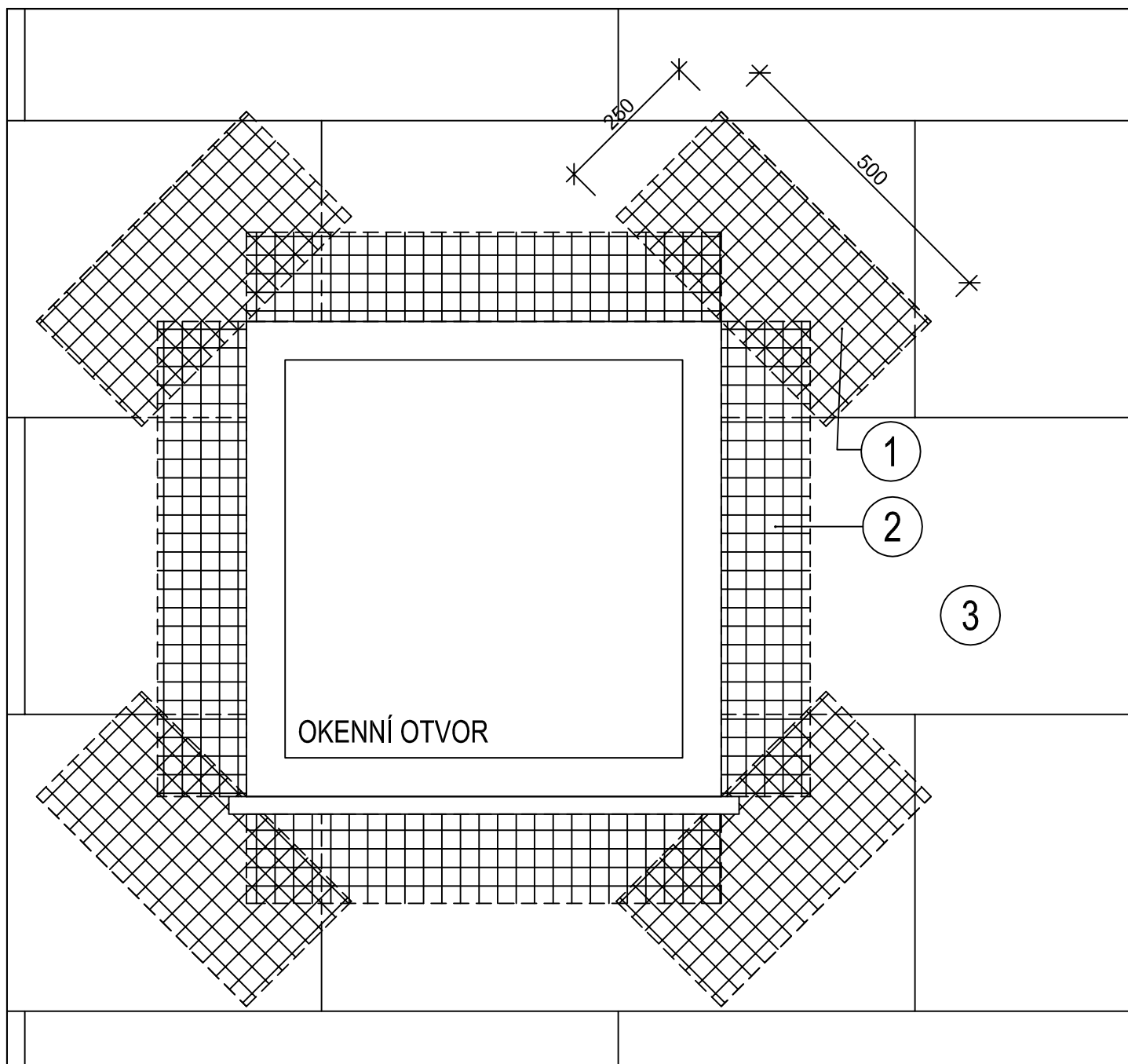
ZATEPLOVACÍ SYSTÉM - ETICS

ETICS - VŠEOBECNÉ ZÁSADY

MONTÁŽ HMOŽDINEK - KOTVENÍ

MEŘÍTKO : 1:10
SCALE

Č. :
NO **A3**



ETICS - všeobecné zásady - přídatná výztuž otvorů

- 1 Přídatná výztuž - armovací tkanina (sklotextilní síťovina)
- 2 Armovací tkanina - sklotextilní síťovina
- 3 Fasádní tepelněizolační deska - polystyren EPS 100 F "šedý" nebo EPS-P

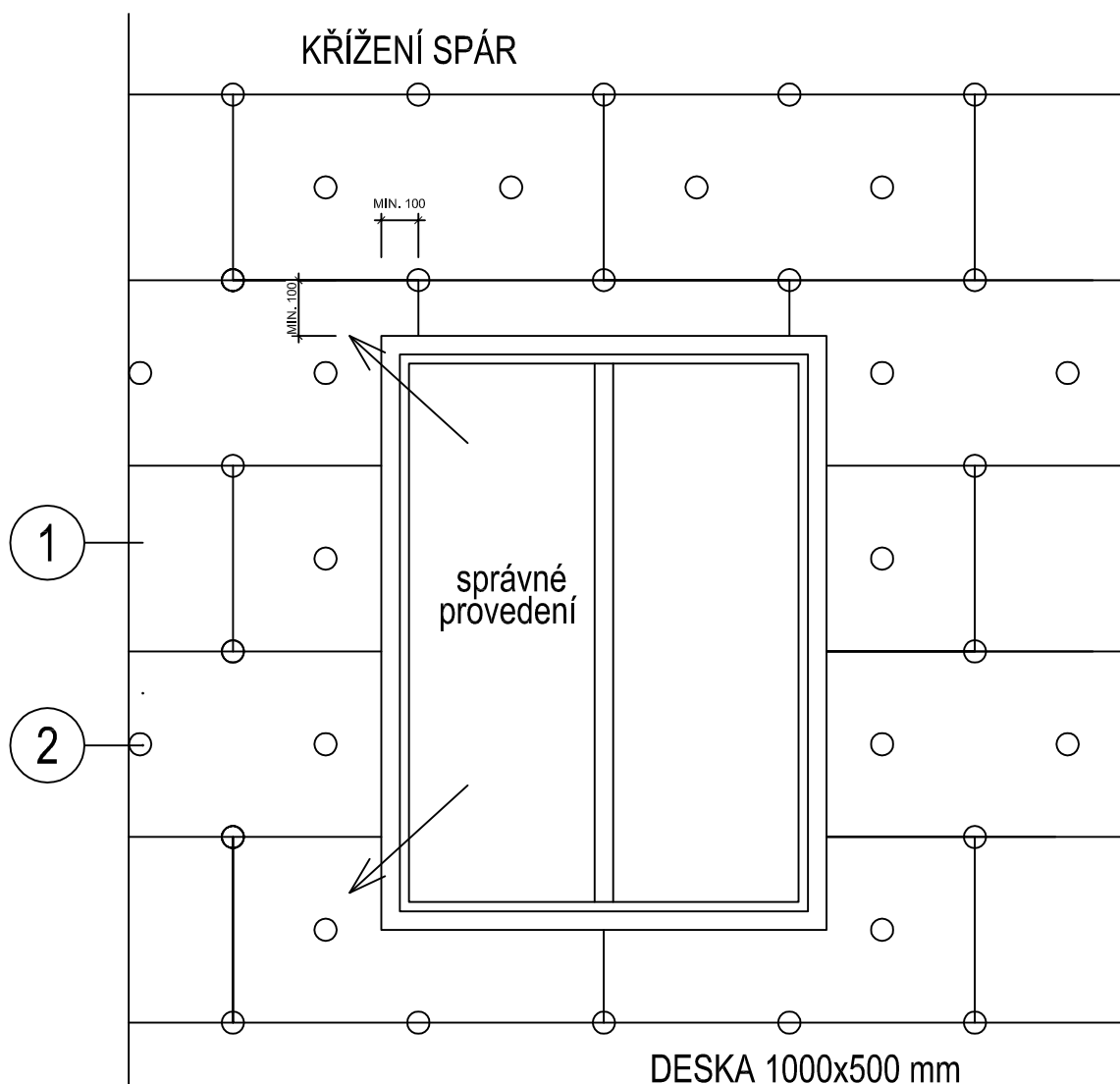
ZATEPLOVACÍ SYSTÉM - ETICS

ETICS - VŠEOBECNÉ ZÁSADY

PŘÍDAVNÁ VÝZTUŽ OTVORŮ

MEŘÍTKO : 1:10
SCALE

Č. :
NO **A4**



ETICS - všeobecné zásady - vazba desek tepelného izolantu vnější nároží u okna VARIANTA 1

- 1 Fasádní tepelněizolační deska - polystyren EPS 100 F "šedý" nebo EPS-P
- 2 Zatluokací kotevní hmoždina

U výplní otvorů se desky tepelné izolace musí umísťovat tak, aby křížení jejich spár bylo nejméně 100 mm od rohů těchto otvorů. U otvorů se doporučuje osazení desek s takovým přesahem, aby čelně překryl následně lepené přířezy desek tepelné izolace na ostění výplní otvorů.

Desky tepelné izolace se při lepení osazují tak, aby spáry mezi nimi byly vzdáleny nejméně 100 mm od upravených neaktivních spár nebo trhlin v podkladu a od změn tloušťky konstrukce projevující se na povrchu podkladu nebo změn materiálu podkladu. Desky tepelné izolace nesmí překrývat dilatační spáru.

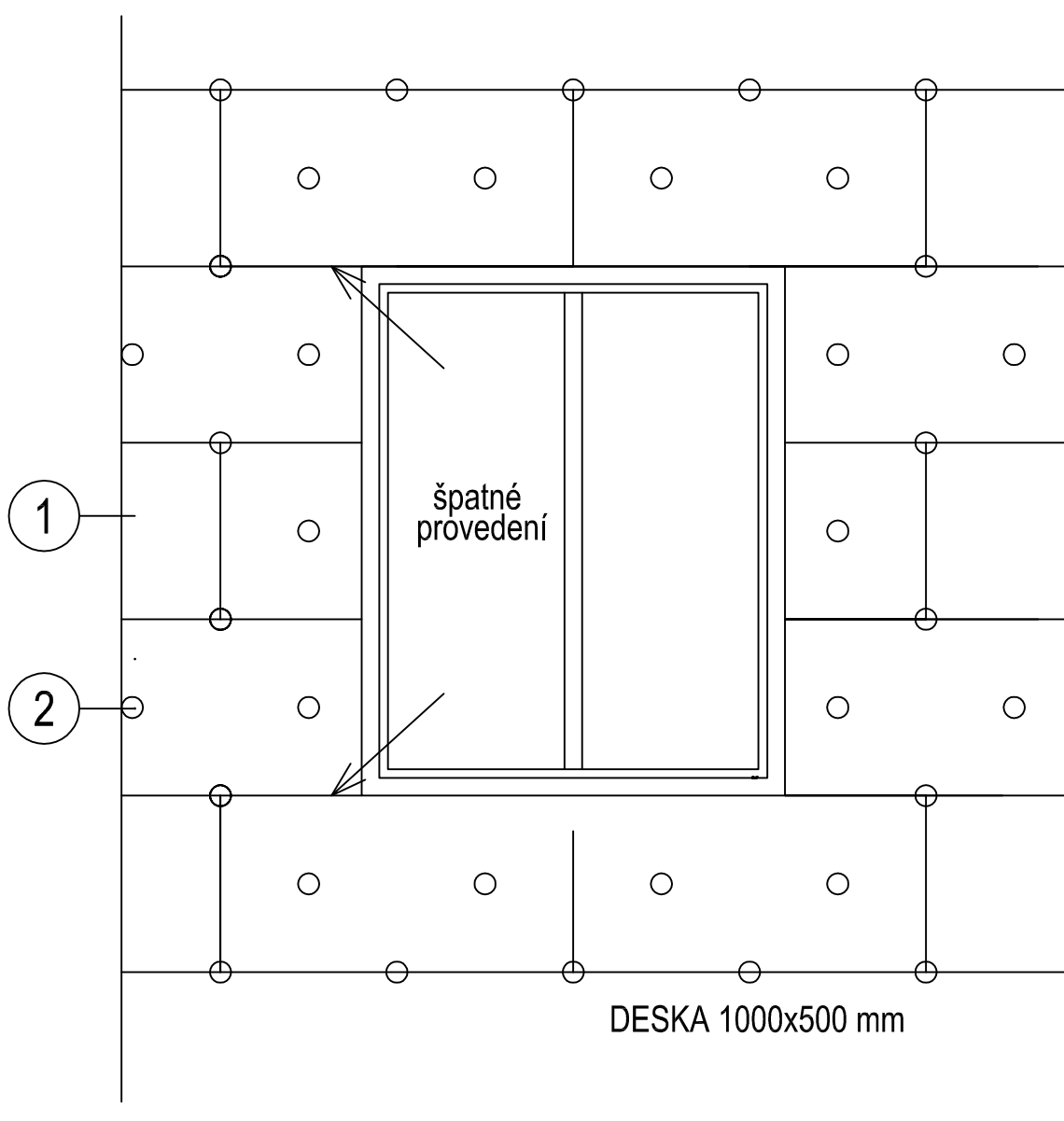
ZATEPLOVACÍ SYSTÉM - ETICS

VŠEOBECNÉ ZÁSADY

Vazba desek tepel. izolantu - vnější nároží u okna

MEŘÍTKO : 1:20
SCALE

Č. :
NO **A5**



**ETICS - všeobecné zásady - vazba desek tepelného izolantu vnější nároží u okna
VARIANTA 2**

- 1 Fasádní tepelněizolační deska - polystyren EPS 100 F "šedý" nebo EPS-P
- 2 Zatlučovací kotevní hmoždina

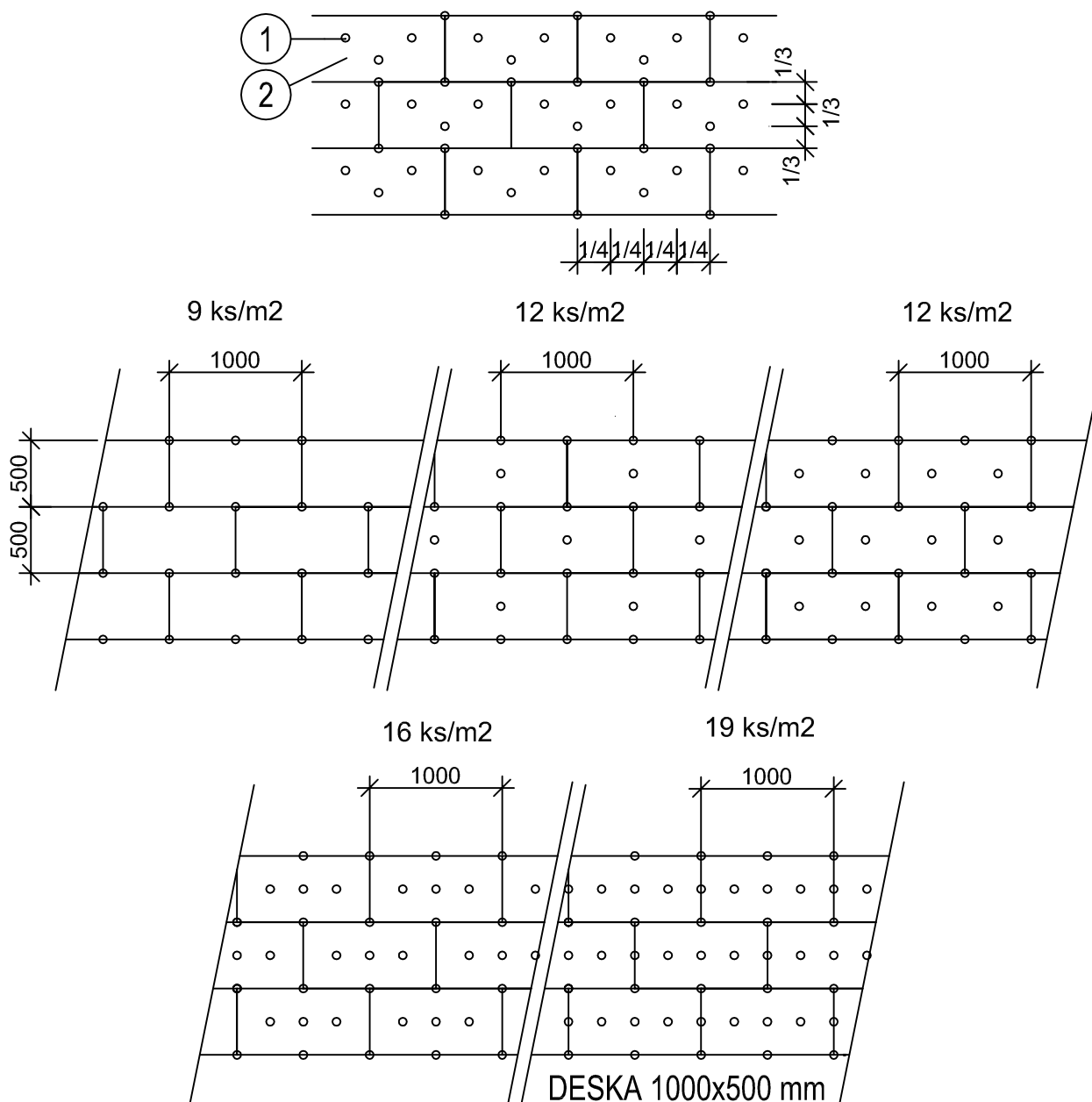
ZATEPLOVACÍ SYSTÉM - ETICS

ETICS - VŠEOBECNÉ ZÁSADY

Vazba desek tepel. izolantu - vnější nároží u okna

MEŘÍTKO : 1:20
SCALE

Č. :
NO **A6**



ETICS - všeobecné zásady - způsoby kotvení izolace hmoždinkami

1. Fasádní tepelněizolační deska - polystyren EPS 100 F "šedý" nebo EPS-P
2. Zatluokací hmoždinka

POZNÁMKA:

Uvedené způsoby kotvení jsou pouze informativní. Rozmístění a počet kotven musí vycházet ze statického výpočtu konkrétní stavby po provedení odtrhových zkoušek.

ZATEPLOVACÍ SYSTÉM - ETICS

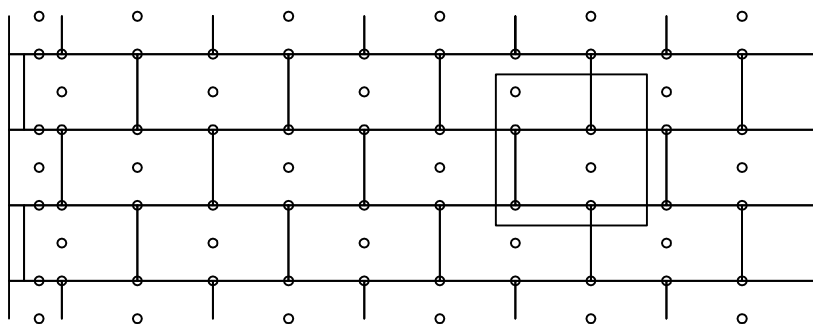
ETICS - VŠEOBECNÉ ZÁSADY

ZPŮSOBY KOTVENÍ IZOLACE HMOŽDINKAMI - I

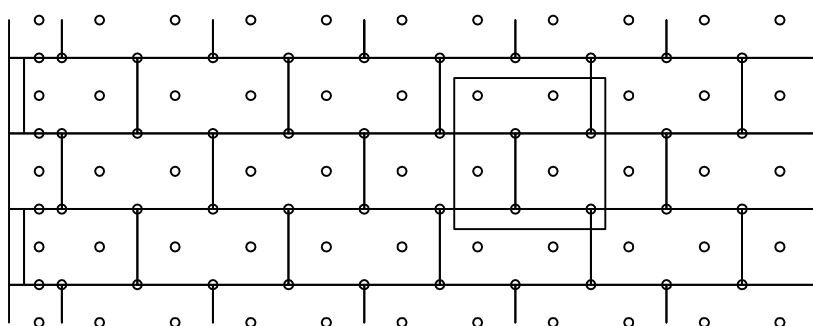
MEŘÍTKO : 1:5
SCALE

Č. :
NO **A7**

Kotvení do 8 m výšky

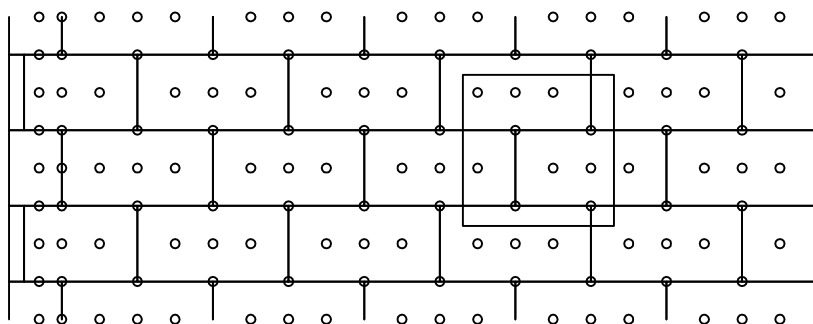


Kotvení 8 - 20 m výšky



DESKA 1000x500 mm

Kotvení nad 20 m výšky



ETICS - všeobecné zásady - způsoby kotvení izolace hmoždinkami

POZNÁMKA:

Uvedené způsoby kotvení jsou pouze informativní. Rozmístění a počet kotev musí vycházet ze statického výpočtu konkrétní stavby po provedení odtrhových zkoušek.

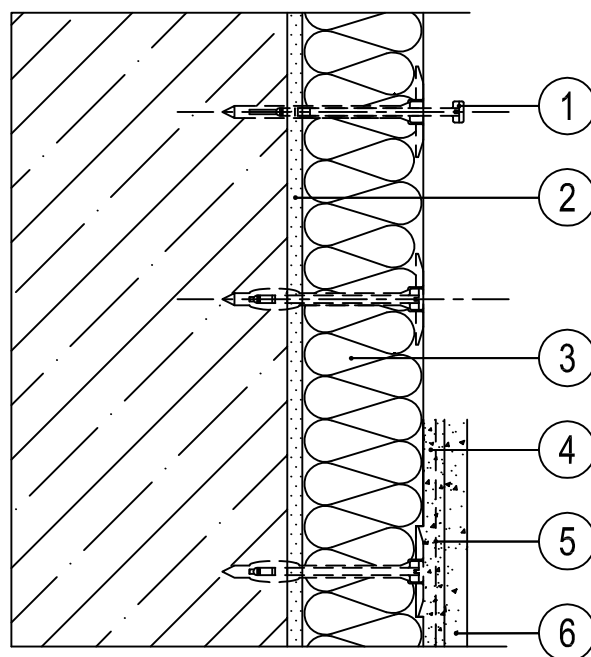
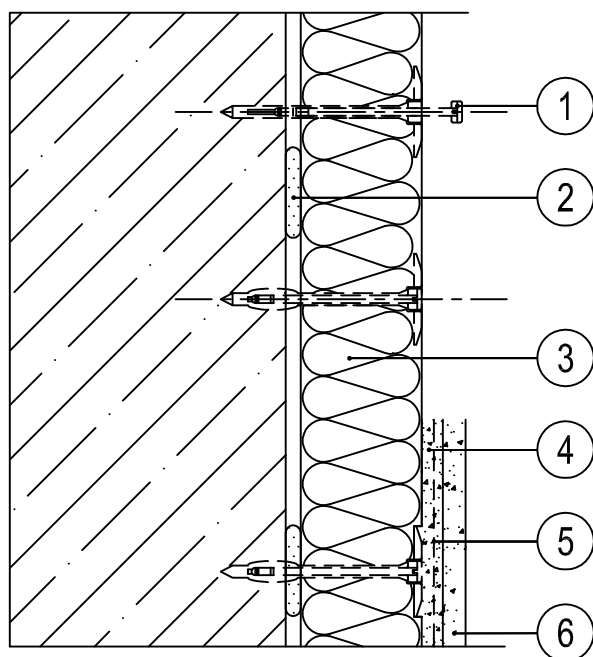
ZATEPLOVACÍ SYSTÉM - ETICS

ETICS - VŠEOBECNÉ ZÁSADY

ZPŮSOBY KOTVENÍ IZOLACE HMOŽDINKAMI - II

MEŘÍTKO : 1:5
SCALE

Č. :
NO **A8**



ETICS - všeobecné zásady - řez zateplovacím systémem - omítka

- 1 Zatluokací hmoždina
- 2 Lepící stěrka - lepení izolantu :
 - pro EPS - lepeno po obvodu desky a terči
 - pro EPS, pro minerální vlnu (kolmé vlákno) - plnoplošné nalepeno
- 3 Fasádní tepelněizolační deska - polystyren EPS 100 F "šedý" nebo EPS-P
- 4 Armovací tmel - lepící stěrka
- 5 Armovací tkanina - sklotextilní síťovina
- 6 Finální úprava - penetrační nátěr + tenkovrstvá stěrková probarvená omítka silikátová

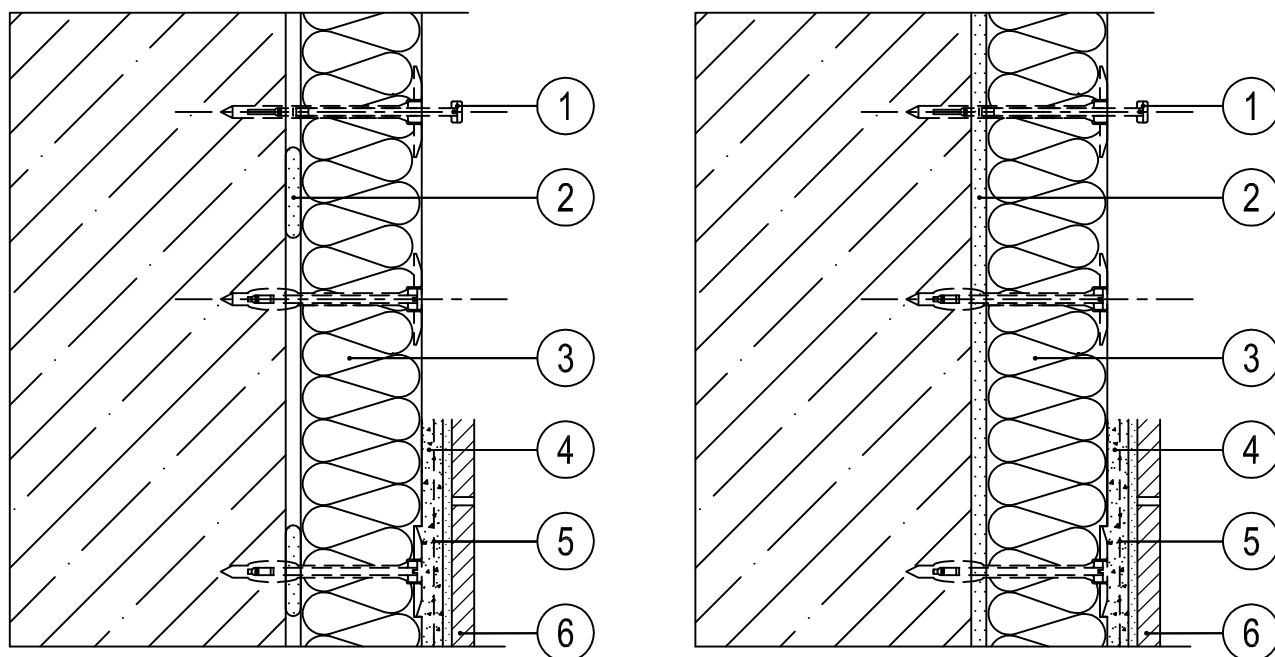
ZATEPLOVACÍ SYSTÉM - ETICS

ETICS - VŠEOBECNÉ ZÁSADY

ŘEZ ZATEPLOVACÍM SYSTÉMEM - OMÍTKA

MEŘÍTKO : 1:2
SCALE

Č. :
NO **A9**



ETICS - všeobecné zásady - řez zateplovacím systémem - lícový keramický obklad

- 1 Zatloukáací hmoždina
- 2 Lepící stěrka - lepení izolantu :
 - pro EPS - lepeno po obvodu desky a terči
 - pro EPS, pro minerální vlnu (kolmé vlákno) - plnoplošně nalepeno
- 3 Fasádní tepelněizolační deska - polystyren EPS 100 F "šedý" nebo EPS-P
- 4 Armovací tmel - lepící stěrka
- 5 Armovací tkanina - sklotextilní síťovina
- 6 Finální úprava - keramický obklad - lícové pásy

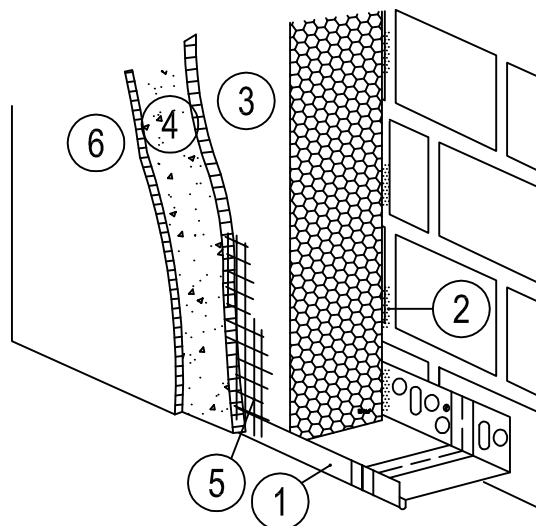
ZATEPLOVACÍ SYSTÉM - ETICS

ETICS - VŠEOBECNÉ ZÁSADY

Řez zateplovacím systémem - líc. keram. obklad

MEŘÍTKO : 1:2
SCALE

Č. :
NO **A10**



ETICS - všeobecné zásady - založení zateplovacího systému

- 1 Zakládací lišta
- 2 Lepení izolantu - lepicí stěrka
- 3 Fasádní tepelněizolační deska - polystyren EPS 100 F "šedý" nebo EPS-P
- 4 Armovací tmel - lepicí stěrka
- 5 Armovací tkanina - sklotextilní síťovina
- 6 Finální úprava - penetrační nátěr + tenkovrstvá stěrková probarvená omítka silikonová

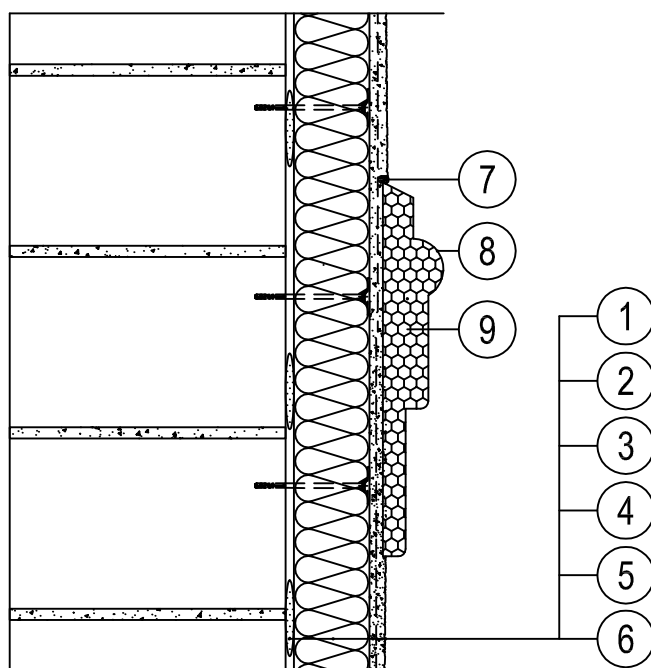
ZATEPLOVACÍ SYSTÉM - ETICS

ETICS - VŠEOBECNÉ ZÁSADY

ZALOŽENÍ ZATEPLOVACÍHO SYSTÉMU

MEŘÍTKO :
SCALE

Č. :
NO **A11**



ETICS - všeobecné zásady - aplikace fasádních profilů

- 1 Lepení izolantu - lepicí stěrka
- 2 Fasádní tepelněizolační deska - polystyren EPS 100 F "šedý" nebo EPS-P
- 3 Armovací tkanina - sklotextilní síťovina
- 4 Armovací tmel - lepicí stěrka
- 5 Penetrace
- 6 Finální úprava - penetrační nátěr + tenkovrstvá stěrková probarvená omítka silikonová
- 7 Silikonový tmel
- 8 Barva
- 9 Fasádní profil s povrchovou úpravou

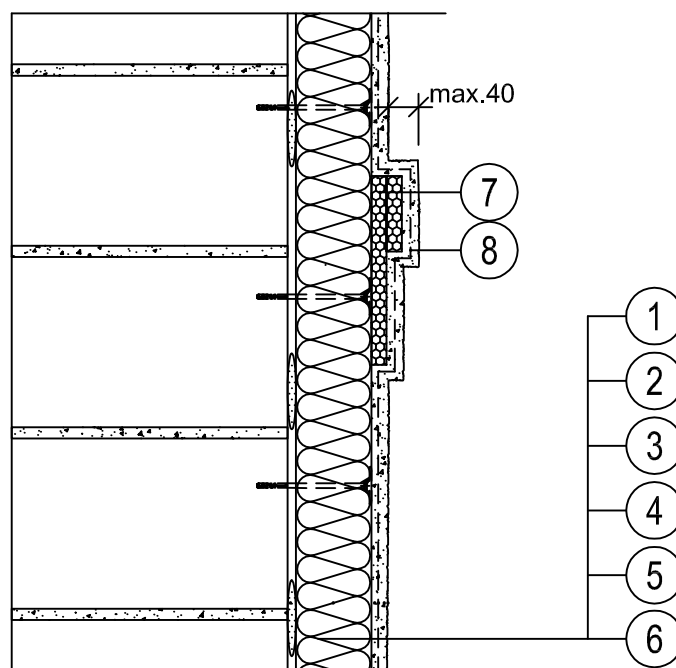
ZATEPLOVACÍ SYSTÉM - ETICS

ETICS - VŠEOBECNÉ ZÁSADY

APLIKACE FASÁDNÍCH PROFILŮ

MEŘÍTKO : 1:5
SCALE

Č. :
NO **A12**



ETICS - všeobecné zásady - aplikace přířezů EPS-F

- 1 Lepení izolantu - lepicí stěrka
- 2 Fasádní tepelněizolační deska - polystyren EPS 100 F "šedý" nebo EPS-P
- 3 Armovací tkanina - sklotextilní síťovina
- 4 Armovací tmel - lepicí stěrka
- 5 Penetrace podkladu
- 6 Finální úprava - penetrační nátěr + tenkovrstvá stěrková probarvená omítka silikátová
- 7 Profil z přířezů z tepelného izolantu
- 8 Sklotextilní síťovina

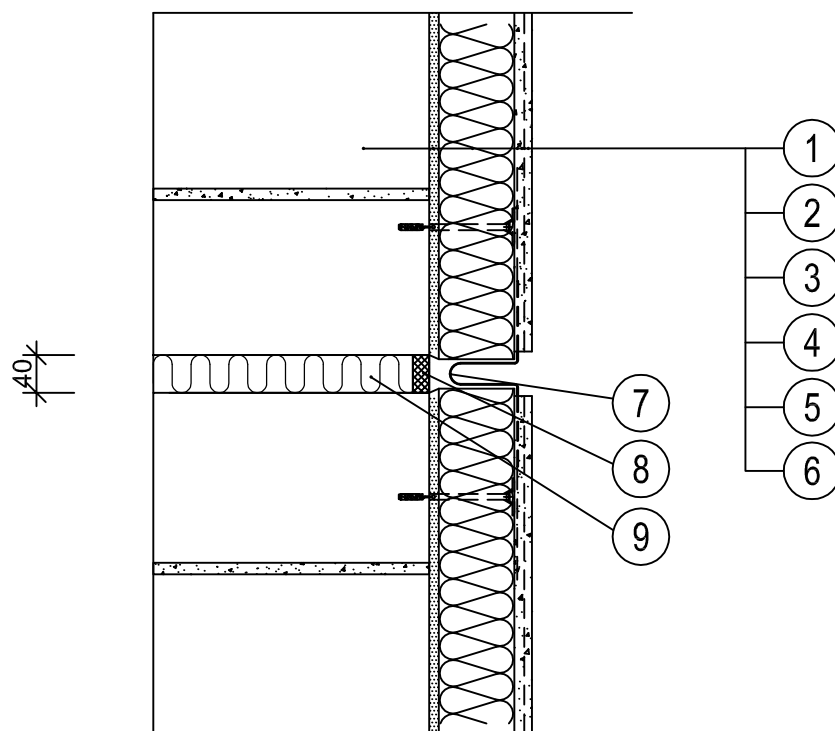
ZATEPLOVACÍ SYSTÉM - ETICS

ETICS - VŠEOBECNÉ ZÁSADY

APLIKACE FASÁDNÍCH PROFILŮ

MEŘÍTKO : 1:5
SCALE

Č. :
NO A13



**ETICS - všeobecné zásady - Dilatace v izolaci (svislá spára)
(vodorovný řez), tenkovrstvá omítka**

- 1 Nosná stěna - zděná (podklad)
- 2 Lepení izolantu - lepicí stěrka
- 3 Fasádní tepelněizolační deska - polystyren EPS 100 F "šedý" nebo EPS-P
- 4 Armovací tmel - lepicí stěrka
- 5 Armovací tkanina - sklotextilní síťovina
- 6 Finální úprava -penetrační nátěr + tenkovrstvá stěrková probarvená omítka silikátová
- 7 Dilatační profil (průběžný) (profil s integrovanou výztužnou skelnou tkaninou)
- 8 Mikroporézní pryž
- 9 Výplň dilatační spáry měkkým izolačním materiálem z miner. vlny

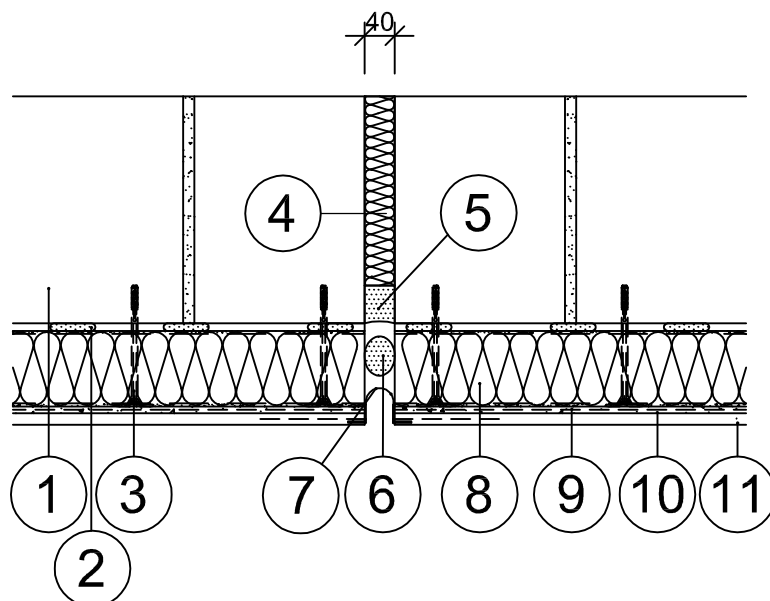
ZATEPLOVACÍ SYSTÉM - ETICS

ETICS - VŠEOBECNÉ ZÁSADY

Dilatace v izolaci (svislá spára) (vodorovný řez)

MEŘÍTKO : 1:5
SCALE

Č. :
NO **A14**



**ETICS - všeobecné zásady - Dilatace v izolaci (svislá spára)
(vodorovný řez), tenkovrstvá omítka - alternativa**

1. Nosná stěna - zděná, železobetonová (podklad)
2. Lepení izolantu - lepicí stěrka
3. Zatlučovací hmoždinka
4. Tepelná izolace - výplň dilatační spáry měkkým izolačním materiálem z minerální vlny
5. Zatmelení dilatační spáry
6. Trvale pružný tmel
7. Dilatační profil (průběžný) (profil s integrovanou výztužnou skelnou tkaninou)
8. Fasádní tepelněizolační deska - polystyren EPS 100 F "šedý" nebo EPS-P
9. Armovací tmel - lepicí stěrka
10. Armovací tkanina - sklotextilní síťovina
11. Finální úprava -penetrační nátěr + tenkovrstvá stěrková probarvená omítka silikátová

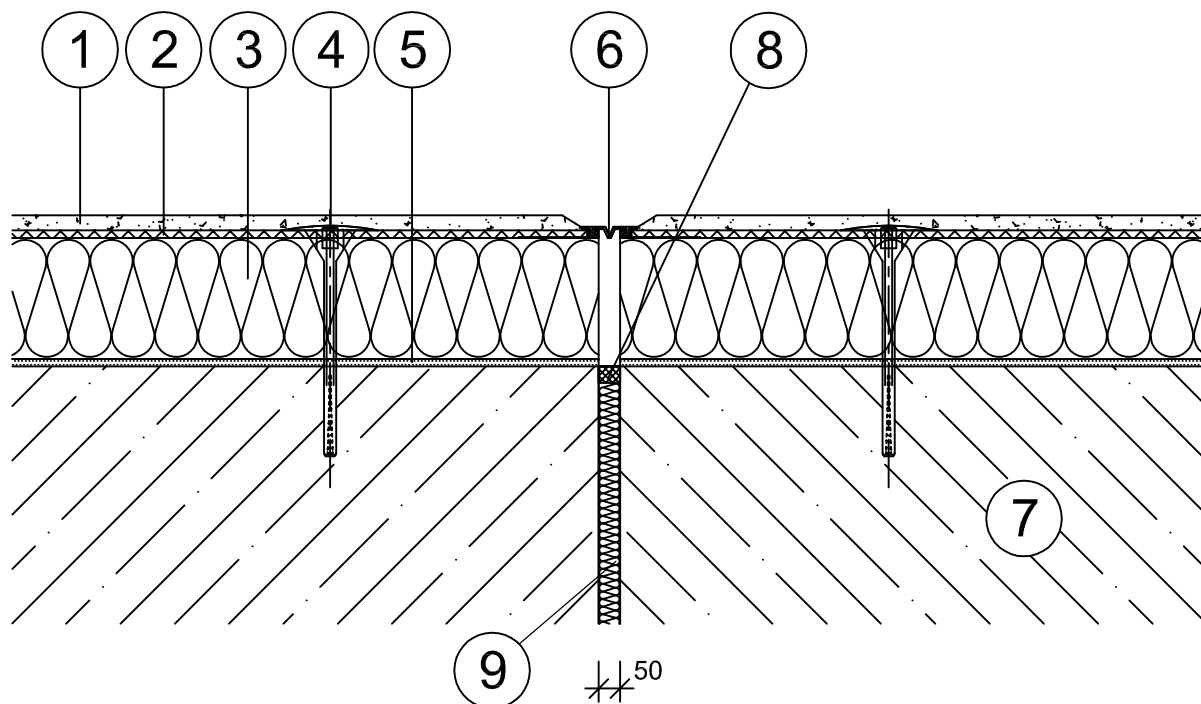
ZATEPLOVACÍ SYSTÉM - ETICS

ETICS - VŠEOBECNÉ ZÁSADY

Dilatace v izolaci (svislá spára) (vodorovný řez) - alt.

MEŘÍTKO : 1:5
SCALE

Č. :
NO **A15**



**ETICS - všeobecné zásady - Dilatace v izolaci (svislá spára)
(vodorovný řez), tenkovrstvá omítka - alternativa**

- 1 Finální úprava - penetrační nátěr + tenkovrstvá stěrková probarvená omítka silikátová
- 2 Armovací tmel - lepící stěrka + armovací tkanina - sklotextilní síťovina
- 3 Fasádní tepelněizolační deska - polystyren EPS 100 F "šedý" nebo EPS-P
- 4 Zatloukací hmoždina
- 5 Lepení izolantu - lepící stěrka
- 6 Dilatační profil (průběžný) (profil s integrovanou výztužnou skelnou tkaninou)
- 7 Nosná stěna - zděná (podklad)
- 8 Mikroporézní pryž
- 9 Výplň dilatační spáry měkkým izolačním materiálem z miner. vlny

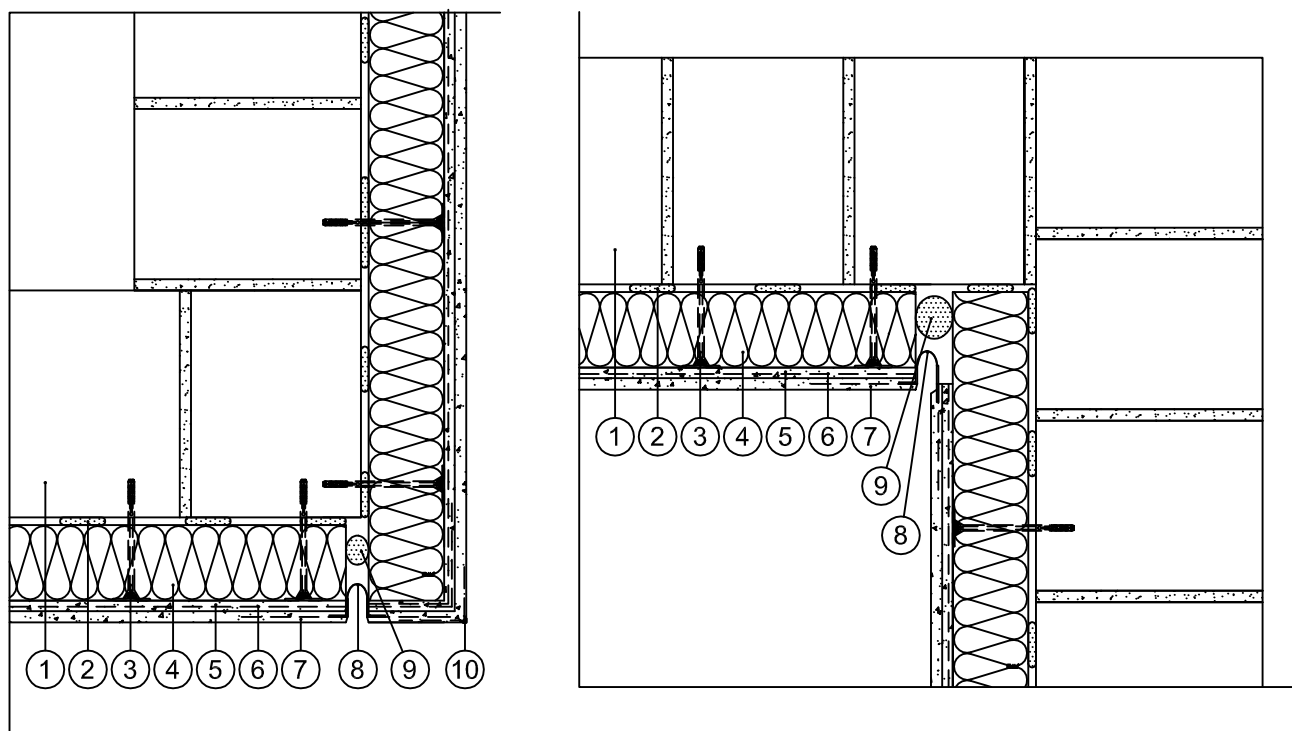
ZATEPLOVACÍ SYSTÉM - ETICS

ETICS - VŠEOBECNÉ ZÁSADY

Dilatace v izolaci (svislá spára) (vodorovný řez) - alt.

MEŘÍTKO : 1:5
SCALE

Č. :
NO **A16**



ETICS - všeobecné zásady - rohová/koutová dilatace

- 1 Nosná stěna - zděná, železobeton (podklad)
- 2 Lepení izolantu - lepicí stěrka
- 3 Zatlouvací hmoždina
- 4 Fasádní tepelněizolační deska - polystyren EPS 100 F "šedý" nebo EPS-P
- 5 Armovací tmel
- 6 Armovací tkanina - sklotextilní síťovina
- 7 Finální úprava - penetrační nátěr + tenkovrstvá stěrková probarvená omítková silikátová
- 8 Dilatační profil s integrovanou síťovinou
- 9 Trvale pružný tmel
- 10 Rohový profil s integrovanou síťovinou

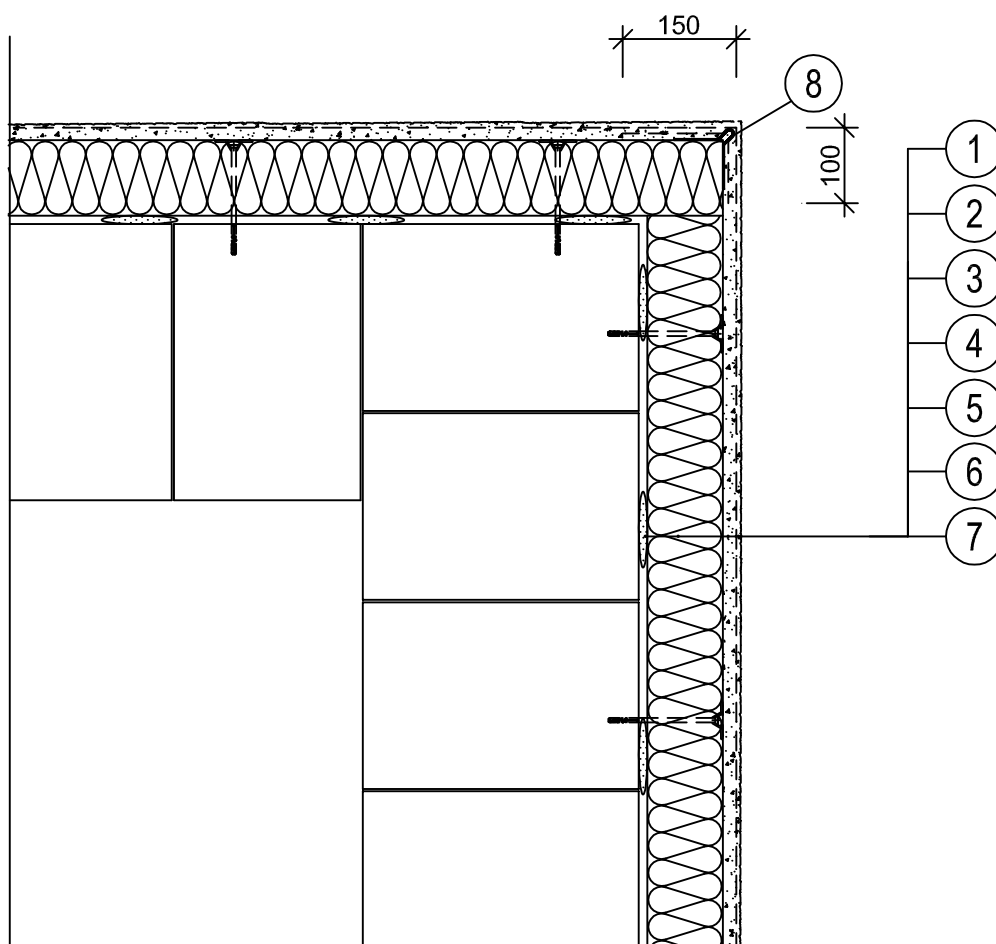
ZATEPLOVACÍ SYSTÉM - ETICS

ETICS - VŠEOBECNÉ ZÁSADY

ROHOVÁ/KOUTOVÁ DILATACE

MEŘÍTKO : 1:5
SCALE

Č. :
NO **A17**



ETICS - všeobecné zásady - vyztužení rohů - řešení s rohovým profilem s integrovanou síťovinou

- 1 Nosná stěna - zděná, železobeton (podklad)
- 2 Lepení izolantu - lepicí stěrka
- 3 Fasádní tepelněizolační deska - polystyren EPS 100 F "šedý" nebo EPS-P
- 4 Zatloukávací hmoždina
- 5 Armovací tmel
- 6 Armovací tkanina - sklotextilní síťovina
- 7 Finální úprava - penetrační nátěr + tenkovrstvá stěrková probarvená omítka silikátová
- 8 Rohový profil s integrovanou síťovinou

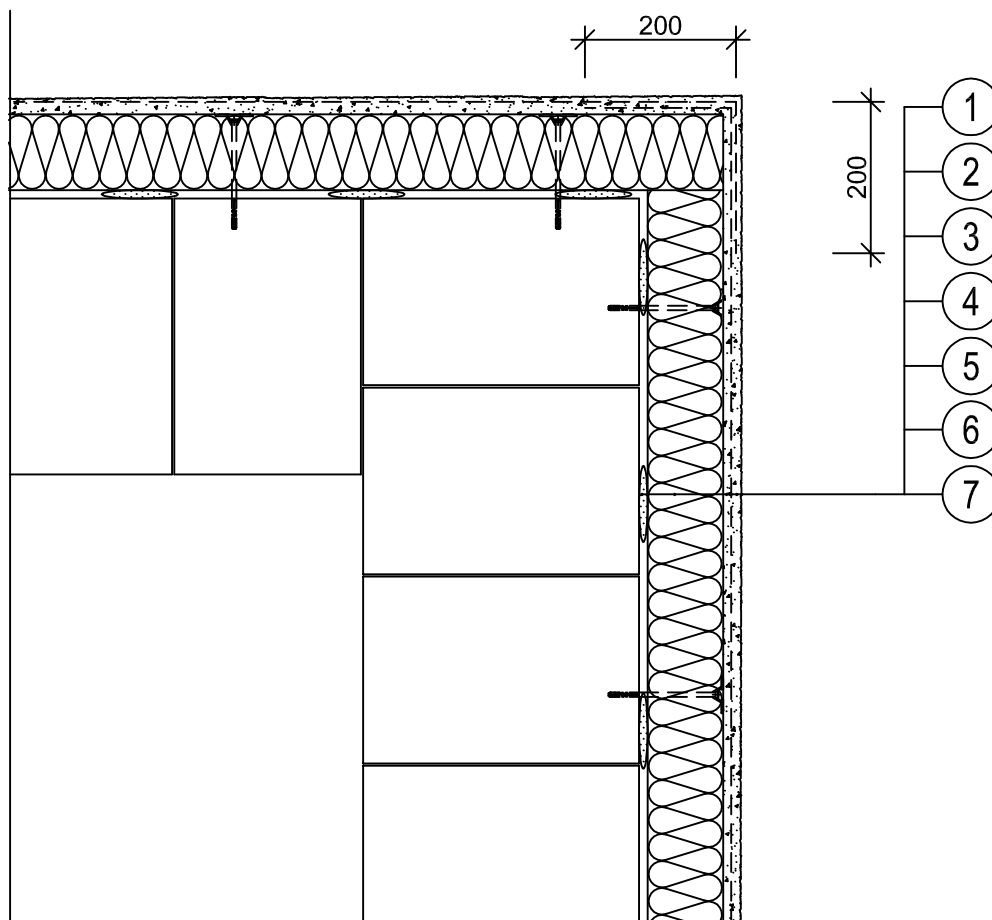
ZATEPLOVACÍ SYSTÉM - ETICS

ETICS - VŠEOBECNÉ ZÁSADY

Vyztužení rohů - řešení s roh.profilem se síťovinou

MEŘÍTKO : 1:5
SCALE

Č. :
NO **A18**



ETICS - všeobecné zásady - vyztužení rohů - řešení s přesahem sklotextilní síťoviny

- 1 Nosná stěna - zděná, železobeton (podklad)
- 2 Lepení izolantu - lepicí stěrka
- 3 Fasádní tepelněizolační deska - polystyren EPS 100 F "šedý" nebo EPS-P
- 4 Zatloukávací hmoždina
- 5 Armovací tmel
- 6 Armovací tkanina - sklotextilní síťovina
- 7 Finální úprava -penetrační nátěr + tenkovrstvá stěrková probarvená omítka silikátová

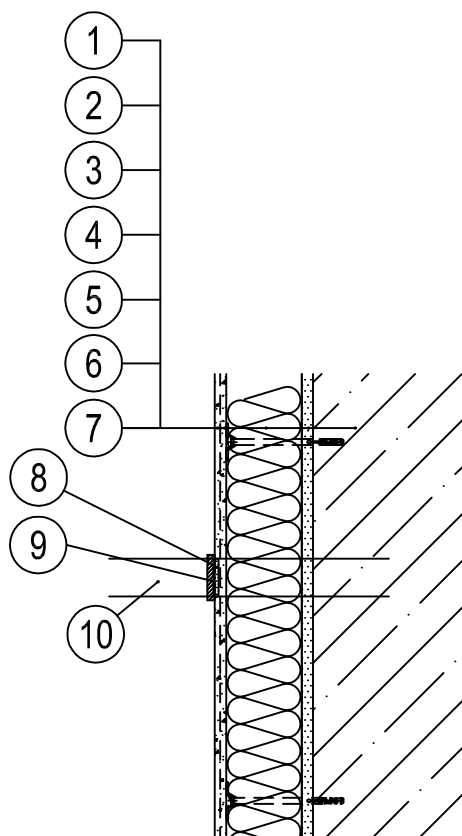
ZATEPLOVACÍ SYSTÉM - ETICS

ETICS - VŠEOBECNÉ ZÁSADY

Vyztužení rohů - řešení s přesahem síťoviny

MEŘÍTKO : 1:5
SCALE

Č. :
NO **A19**



ETICS - všeobecné zásady - napojení zábradlí - I
(zateplovací systém s mechanickým přikotvením tepelné izolace - zděná stěna, tenkovrstvá omítka)

- 1 Nosná stěna - zděná (podklad)
- 2 Lepení izolantu - lepicí stěrka
- 3 Fasádní tepelněizolační deska - polystyren EPS 100 F "šedý" nebo EPS-P
- 4 Zatloukáací hmoždina
- 5 Armovací tmel
- 6 Armovací tkanina - sklotextilní síťovina
- 7 Finální úprava -penetrační nátěr + tenkovrstvá stěrková probarvená omítka silikonová
- 8 Těsnící profil
- 9 Omítkový ukončovací pás
- 10 Zábradlí - kovový profil

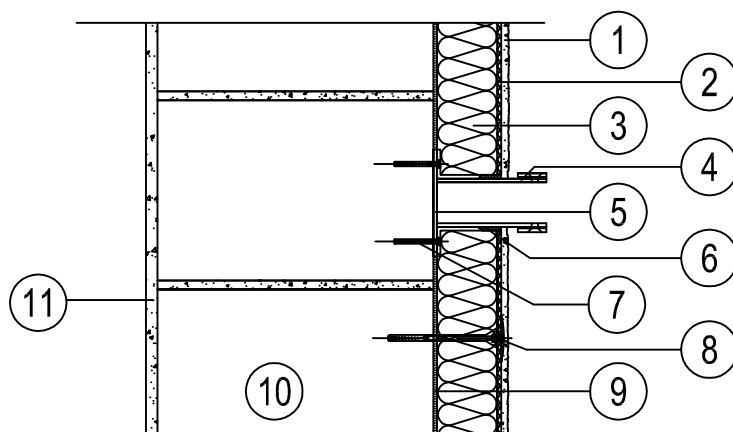
ZATEPLOVACÍ SYSTÉM - ETICS

ETICS - VŠEOBECNÉ ZÁSADY

Napojení zábradlí

MEŘÍTKO : 1:5
SCALE

Č. :
NO **A20**



ETICS - všeobecné zásady - napojení zábradlí - II
(vložení nosného prvku zábradlí do zateplovacího systému s mechanickým
přikotvením tepelné izolace - zděná stěna, tenkovrstvá omítka)

- 1 Finální úprava -penetrační nátěr + tenkovrstvá stěrková probarvená omítka silikátová
- 2 Armovací vrstva se síťovinou
- 3 Fasádní tepelněizolační deska - polystyren EPS 100 F "šedý" nebo EPS-P
- 4 Nosný prvek zábradlí
- 5 Kotevní deska
- 6 Těsnící tmel
- 7 Hmoždinka
- 8 Talířová zatloukácí hmoždina
- 9 Lepicí tmel
- 10 Zdivo, železobeton
- 11 Vnitřní omítka

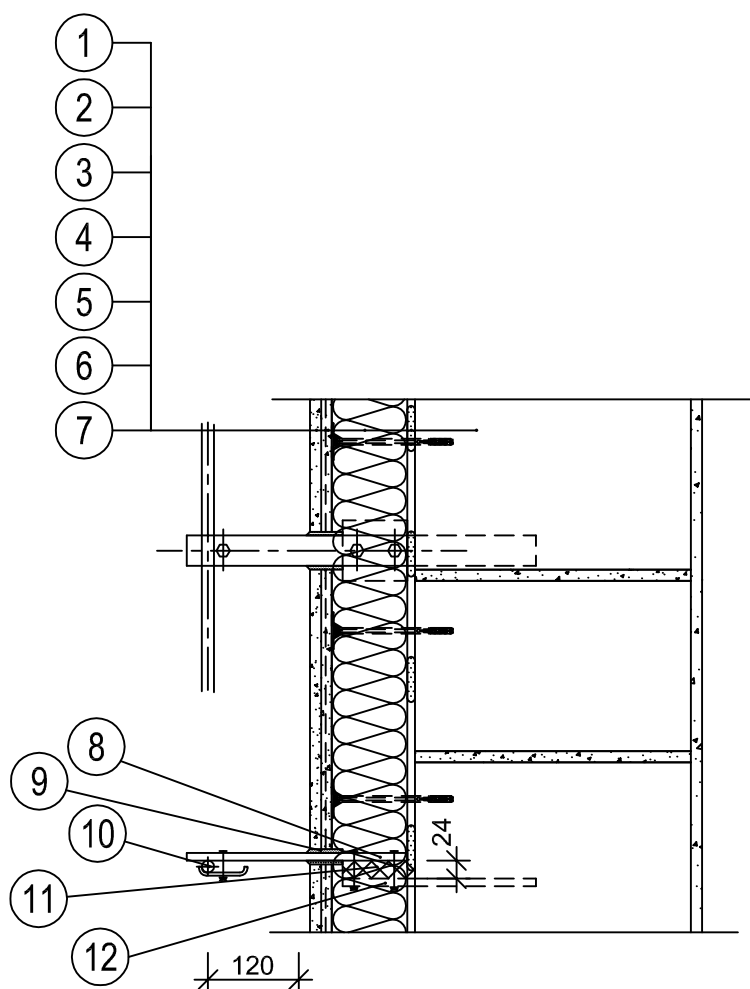
ZATEPLOVACÍ SYSTÉM - ETICS

ETICS - VŠEOBECNÉ ZÁSADY

Napojení zábradlí - alternativa

MEŘÍTKO : 1:5
SCALE

Č. :
NO **A21**



ETICS - všeobecné zásady - úprava u hromosvodu

- 1 Nosná stěna - zděná, železobetonová (podklad)
- 2 Lepení izolantu - lepicí stěrka
- 3 Fasádní tepelněizolační deska - polystyren EPS 100 F "šedý" nebo EPS-P
- 4 Zatlučovací hmoždina
- 5 Armovací tmel
- 6 Armovací tkanina - sklotextilní síťovina
- 7 Finální úprava - penetrační nátěr + tenkovrstvá stěrková probarvená omítka silikonová
- 8 Prodloužení úchytky
- 9 Trvale pružný tmel
- 10 Uzemnění hromosvodu
- 11 Přerušování tepelného mostu ocelové konstrukce
- 12 Úchytka - kotva - osazení kotev se provádí po nalepení izolantu

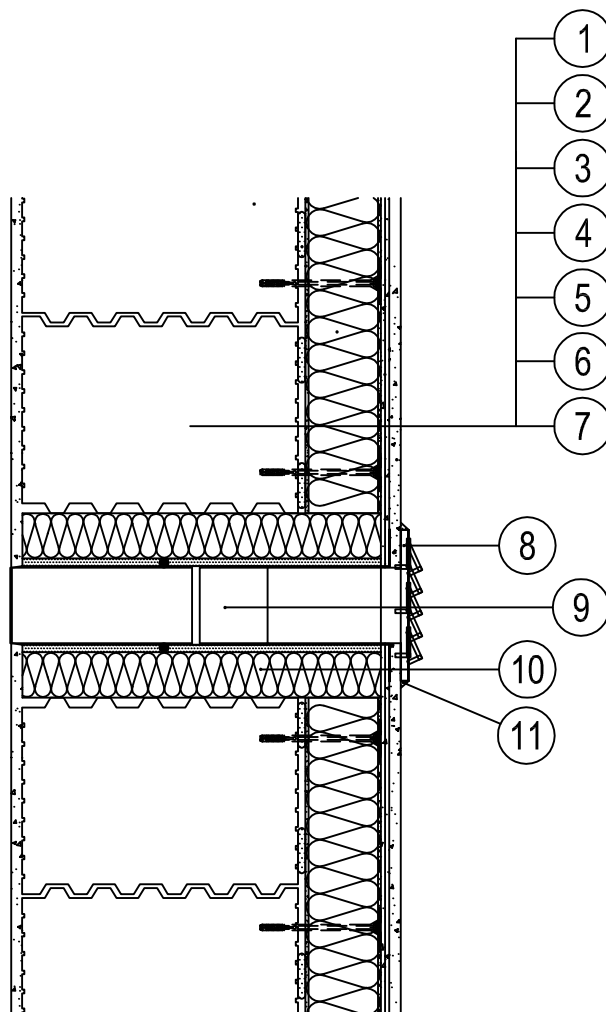
ZATEPLOVACÍ SYSTÉM - ETICS

ETICS - VŠEOBECNÉ ZÁSADY

ÚPRAVA U HROMOSVODU

MEŘÍTKO : 1:5
SCALE

Č. :
NO **A22**



ETICS - všeobecné zásady - úprava u hromosvodu

- 1 Nosná stěna - zděná nebo železobeton (podklad)
- 2 Lepení izolantu - lepicí stěrka
- 3 Fasádní tepelněizolační deska - polystyren EPS 100 F "šedý" nebo EPS-P
- 4 Zatlučovací hmoždina
- 5 Armovací tmel
- 6 Armovací tkanina - sklotextilní síťovina
- 7 Finální úprava - penetrační nátěr + tenkovrstvá stěrková probarvená omítka silikonová
- 8 Větrací mřížka
- 9 Potrubí
- 10 Tepelná izolace - minerální vlna tl. min. 50 mm
- 11 Trvale pružný tmel

ZATEPLOVACÍ SYSTÉM - ETICS

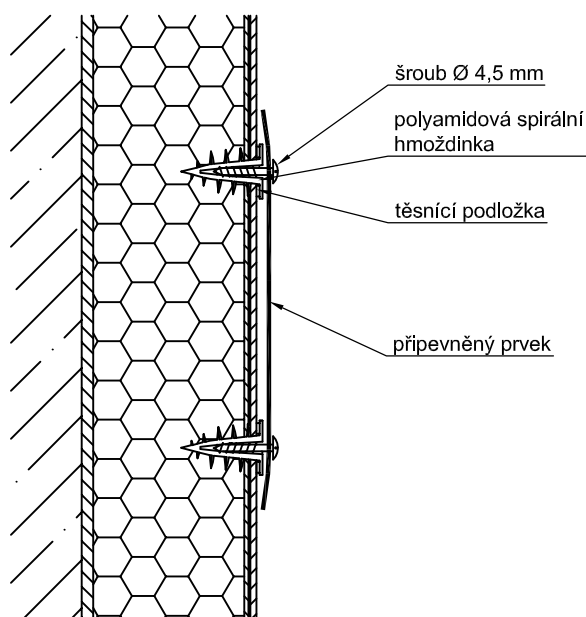
ETICS - VŠEOBECNÉ ZÁSADY

ÚPRAVA U VĚTRACÍ MŘÍŽKY

MEŘÍTKO : 1:5
SCALE

Č. :
NO **A23**

UPEVNĚNÍ LEHKÝCH PRVKŮ DO ETICS



ZATEPLOVACÍ SYSTÉM - ETICS

ETICS - VŠEOBECNÉ ZÁSADY

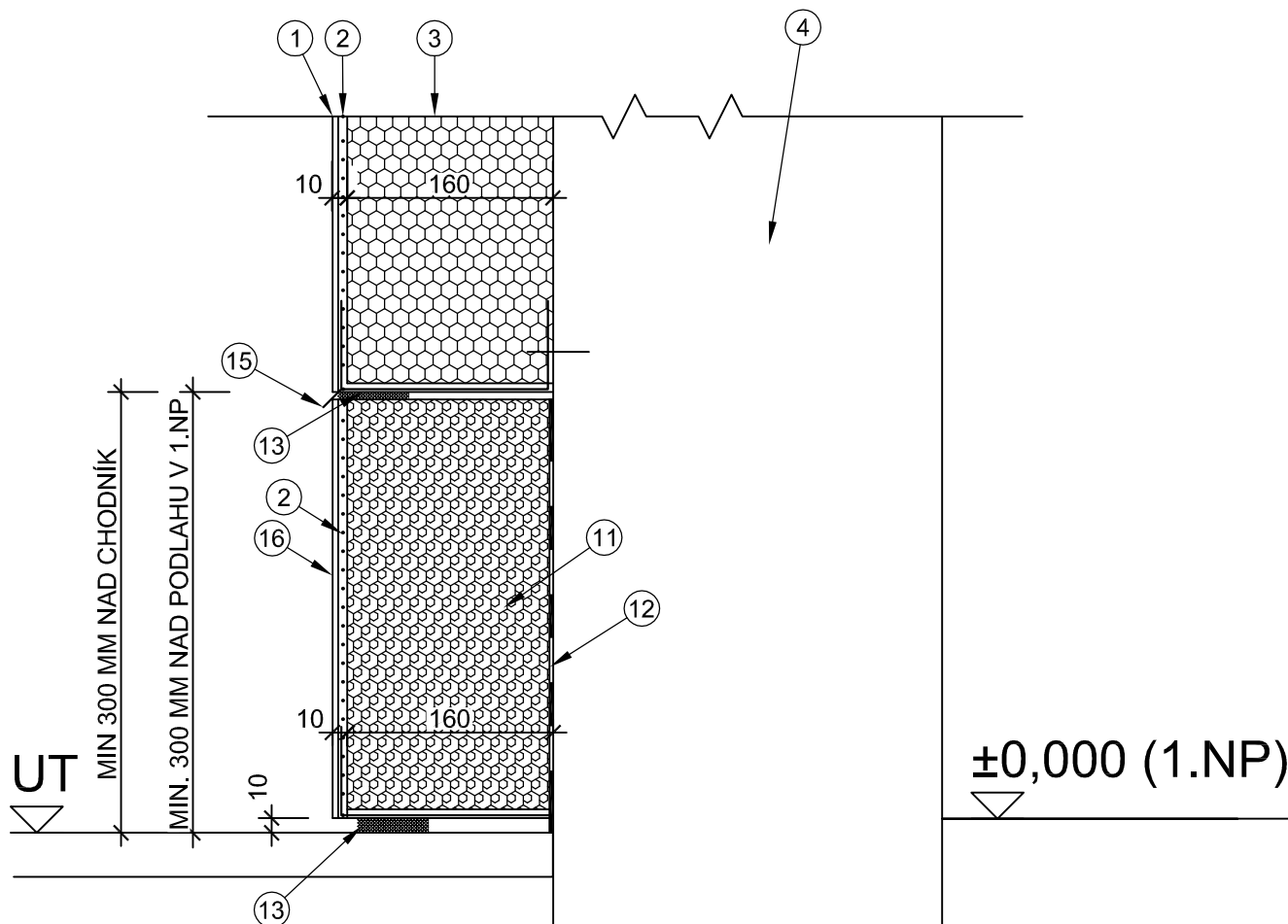
UPEVNĚNÍ LEHKÝCH PRVKŮ DO ETICS

MEŘÍTKO : 1:5
SCALE

Č. :
NO **A24**

SCHÉMATICKÝ DETAIL

ZATEPLENÍ SOKLU V MÍSTĚ CHODNÍKŮ



POZICE	POPIS
1	TENKOVSTVÁ PROBARVENÁ OMÍTKA
2	KRYCÍ A VÝZTUŽNÁ STĚRKA S ARMOVACÍ TKANINOU
3	IZOLAČNÍ DESKA - POLYSTYREN S GRAFITEM ("ŠEDÝ") EPS 100F TL. 100 MM ($\lambda_D = 0,032 \text{ W/m.K}$), LEPENÝ A KOTVENÝ K PODKLADU
4	STÁVAJÍCÍ OBVODOVÝ PLÁŠŤ TL. 300 MM- ZDIVO Z KERAMICKÝCH TVÁRNIC
5	DOZDÍVKY Z CIHELNÝCH NEBO POROBETONOVÝCH TVÁRNIC
6	U OSTĚNÍ DOZDÍVKY VYNECHAT MEZERU MEZI DOZDÍVKOU A STÁVAJÍCÍM ZDÍVEM MIN. TL.15 MM, MEZERU VYPLNIT MONTÁŽNÍ PĚNOU
7	KOVOVÉ SPONY DO ZDIVA V ROZÍCH DOZDÍVKY

POZICE	POPIS
8	DUTINU VYPLNIT MONTÁŽNÍ PUR PĚNOU + TĚSNĚNÍ PŘIPOJOVACÍ SPÁRY - VNĚJŠÍ A VNITŘNÍ UZÁVĚR
9	ZAKONČOVACÍ OKENNÍ PE LIŠTA S ARMOVACÍ TKANINOU (APU LIŠTA)
10	ROHOVÁ LIŠTA S ARMOVACÍ TKANINOU
11	SOKL - POLYSTYREN EPS-P, $\lambda \leq 0,035 \text{ W/mK}$, LEPENÝ A KOTVENÝ K PODKLADU
12	STĚRKOVÁ HYDROIZOLACE
13	TMELENÍ SPÁRY
14	NOPOVÁ FOLIE
15	ZAKLÁDACÍ LIŠTA S ARMOVACÍ TKANINOU A S OKAPNIČKOU
16	DEKORATIVNÍ OMÍTKA Z BARVENÝCH KAMÍNKŮ

ZATEPLOVACÍ SYSTÉM - ETICS

ETICS - VŠEOBECNÉ ZÁSADY

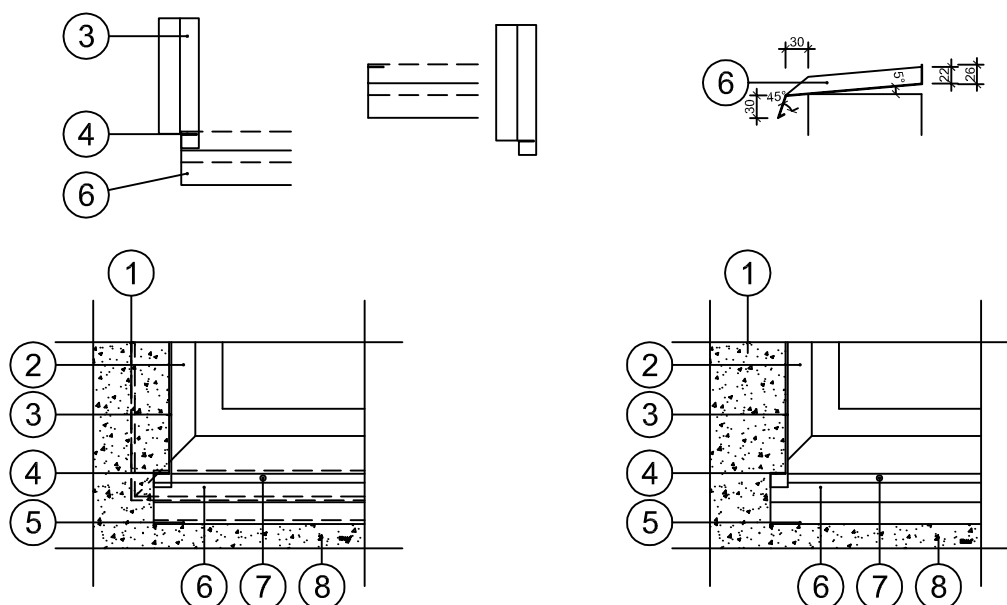
ZATEPLENÍ SOKLU V MÍSTĚ CHODNÍKŮ

MEŘÍTKO : 1:5
SCALE

Č. :
NO **A25**

SCHÉMATICKÝ DETAIL

UKONČENÍ PARAPETU - VODICÍ LIŠTA



1. Zdivo - okenní otvor
2. Okenní profil
3. Vodicí lišta s U-profilem
4. Zasunutí vodicí lišty do parapetu
5. Okrajový lem parapetu
6. Okenní parapet
7. Upevňovací šroub parapetu s krytkou
8. Finální úprava

ZATEPLOVACÍ SYSTÉM - ETICS

ETICS - VŠEOBECNÉ ZÁSADY

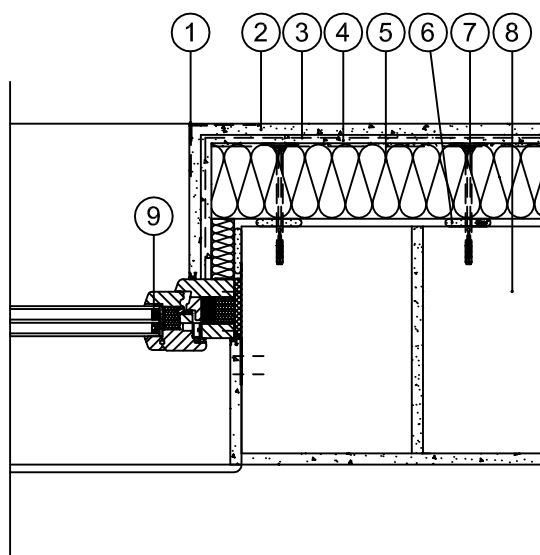
UKONČENÍ PARAPETU - VODICÍ LIŠTA

MEŘÍTKO : 1:5
SCALE

Č. :
NO **A26**

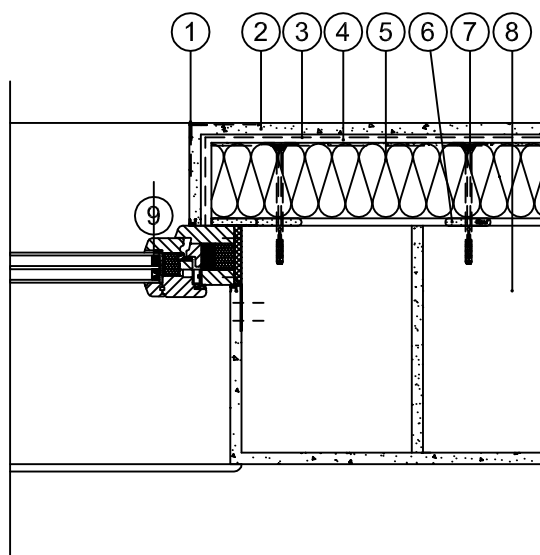
SCHÉMATICKÝ DETAIL OKNO/DVEŘE - OSTĚNÍ

ALT. I



1. Rohový profil
2. Finální úprava
3. Armovací tkanina
4. Armovací tmel
5. Fasádní tepelněizolační deska polystyren EPS 100 F "šedý" nebo EPS-P
6. Lepení izolantu
7. Zatlukací hmoždinka
8. Zdivo
9. Okenní profil

ALT. II



1. Rohový profil
2. Finální úprava
3. Armovací tkanina
4. Armovací tmel
5. Fasádní tepelněizolační deska polystyren EPS 100 F "šedý" nebo EPS-P
6. Lepení izolantu
7. Zatlukací hmoždinka
8. Zdivo, železobeton
9. Okenní profil

ZATEPLOVACÍ SYSTÉM - ETICS

ETICS - VŠEOBECNÉ ZÁSADY
OKNO/DVEŘE - OSTĚNÍ

MEŘÍTKO : 1:5
SCALE

Č. :
NO **A27**